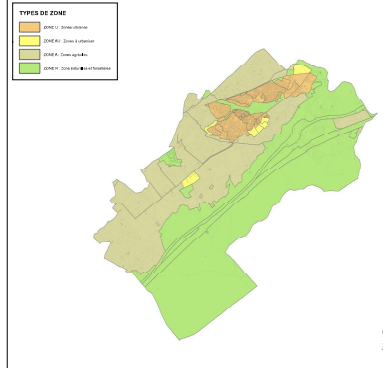
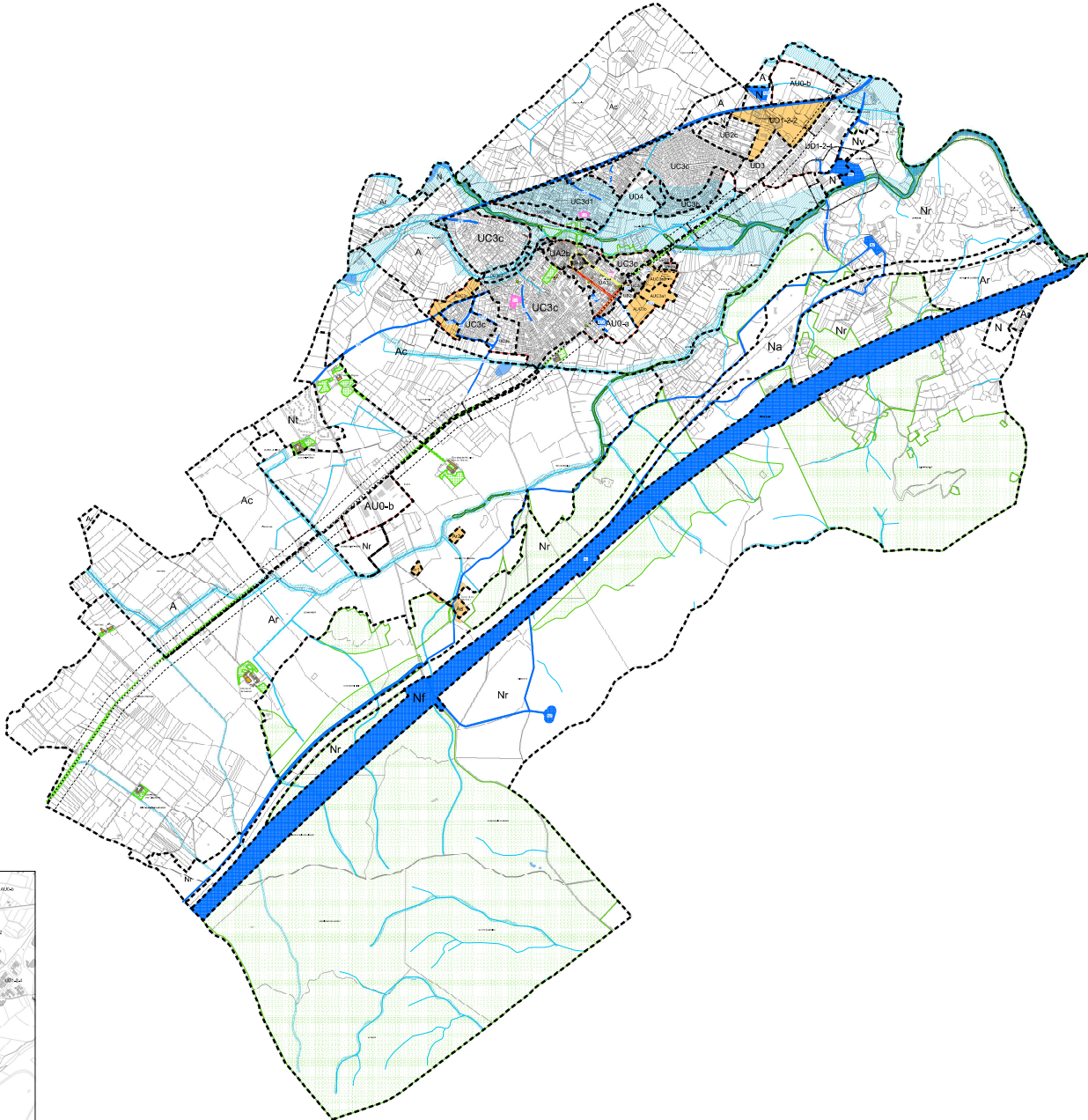
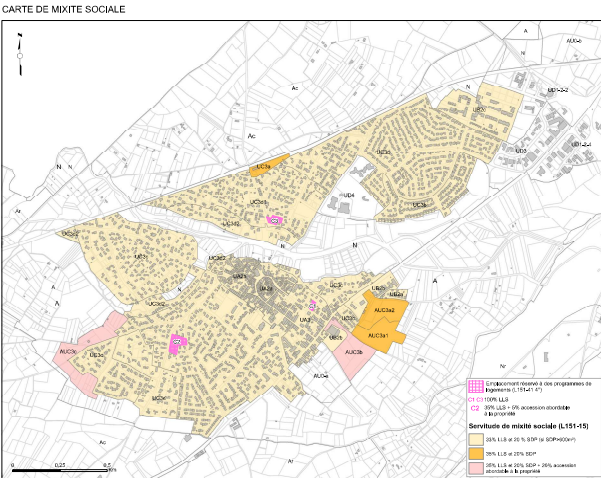


**LEGENDE**

**Préconisations d'urbanisme**

- Emplacement réservé aux voies ou ouvrages publics (L151-11°)
- Emplacement réservé à des programmes de logements (L151-41°)
- Servitudes de localisation d'emplacement réservé (L151-41° et L2)
- Frange urbaine (Dn)
- Vivaces commercialisées à préserver (L151-40)
- Secteur soumis à orientations d'aménagement et de programmation (R151-40)
- Seuils minimum des constructions par rapport à l'axe des voies
- Secteur de voies sur lesquelles toute création d'accès nouveau est interdite
- Perimètre de protection de la STEP (R151-31)
- Préconceptions environnementales et paysagères
- Espace boisé classé (L115-1)
- Éléments et ensembles bâtis remarquables à protéger (L151-19)
- Séquences urbaines remarquables à protéger (L151-19)
- Autres éléments remarquables à protéger (L151-19)
- Alignements d'arbres à protéger (L151-19)
- Arbres isolés à protéger (L151-19)
- Zone inondable - P.P.R.I. Vallée du Coudadou (R151-34°)
- Espaces minimum de son fonctionnement des cours d'eau (R151-43°)
- Autres zones à protéger (L151-23)
- Risques à protéger (L151-23)

Liste des emplacements réservés		
Numéro	Référence	Désignation
N1 (Emplacement réservé)	SRCS Réseau	Ligne Nouvelle Montpellier - Pérols (LAMP)
N2 (Emplacement réservé)	SR	Réalisation projet d'adduction d'eau potable sud de la Tour
M1 (Emplacement réservé)	SR	RM185 Emplacement chemin de Courville à 10 m d'emprise de la section comprise entre la voie forestière et la parcelle 82
M2 (Emplacement réservé)	SR	Liaison entre la RM7E et RM185 section de la RM185
M3 (Emplacement réservé)	SR	Élargissement du chemin de l'hortico 10 m de plus forme
M4 a et b (Emplacement réservé)	SR	Avancement du chemin de Las Lègues - M4a - Élargissement à 8 m d'emprise MBP élargissement à une emprise maximum de 32m
M5 (Emplacement réservé)	SR	Réalisation d'une voie verte chemin d'Agac à 10 m d'emprise
M6 (Emplacement réservé)	SR	Élargissement du chemin de la Moulinière à 10 m d'emprise
M7 (Emplacement réservé)	SR	Élargissement de la rue Médée France à 10 m d'emprise
M8 (Emplacement réservé)	SR	Réserve pour extension de la station d'épuration
M9 (Emplacement réservé)	SR	Création d'une voie de desserte dans la ZAE Les Trois Portes à 10 m d'emprise
M10 (Emplacement réservé)	SR	Aménagement et sécurisation du carrefour d'avenue de la Gare et chemin des Bédouins
M11 (Emplacement réservé)	SR	Aménagement d'une voie d'accès
M12 (Emplacement réservé)	SR	Aménagement d'une place publique
M13 (Emplacement réservé)	SR	Réalisation d'une infrastructure de déplacement - largeur 13 m
M14 (Emplacement réservé)	SR	Création d'une voie de 8 m d'emprise au lieu dit Panch Long
M15 (Emplacement réservé)	SR	Élargissement de la voie pour accès véhicules et aménagement piste cyclable secteur gare
M16 (Emplacement réservé)	SR	Réserve pour réalisation d'un parking
M17 (Emplacement réservé)	SR	Séparation pour réalisation de bacs de rétention des eaux pluviales
M18 (Emplacement réservé)	SR	Création d'une voie de 10 m d'emprise au lieu dit Panch Long Chemin des Caron - Agac
Emplacements réservés à des programmes de logements		
Numéro	Référence	Désignation
C1 (Emplacement réservé à un programme de logements)		Emplacement réservé sur parcelle A00159 et A00171 - réalisation d'une opération de logements (10 à 30 logements) (100% de logements sociaux)
C2 (Emplacement réservé à un programme de logements)		Emplacement réservé sur parcelle A10284 et A10285 - réalisation d'une opération de logements (10 à 20 logements) (avec 50% de LIL et 50% en accession individuelle à la propriété)
C3 (Emplacement réservé à un programme de logements)		Emplacement réservé sur parcelle A00208 - réalisation d'une opération de logements (15 à 20 logements) (100% de logements sociaux)
Servitudes de localisation		
Numéro	Référence	Désignation
S1 (Servitude de localisation)		Servitude de localisation pour la réalisation de la réserve réservée Substancie 1 (Parcelle M180)
S2 (Servitude de localisation)		Servitude de localisation pour la réalisation d'un axe résidentiel RM183 à la zone AUC3 (Parcelles AE127, AE139, AE134, AE135, AE136, AE138, AE139, AE141 et AE149)
S3 (Servitude de localisation)		Création d'un carrefour près et réaménagement (Parcelle AE128, AE134 et AE135)



**FABRÈGUES**  
Mairie  
6, avenue Paul Doumer  
34 000 FABRÈGUES  
Tel : 04 67 85 11 57

**Montpellier Méditerranée Métropole**  
35, place Jean  
34 000 MONTPELLIER  
Tel : 04 67 13 00 00

**Montpellier Méditerranée Métropole  
commune de FABRÈGUES**

**Plan Local d'Urbanisme**

**4.2.1**

**Règlement graphique - Plan de la commune**

Echelle 1/12.500

Révision générale du Plan d'Occupation des Sols  
valable dès lors que le Plan Local d'Urbanisme  
présenté en date du 26 septembre 2006  
après un projet en date du 21 mars 2019  
approuvé en date du 18 novembre 2019

**CHABAUD**  
112, avenue de France  
34 000 MONTPELLIER  
Tel : 04 67 00 00 01

**MapInfo**  
15, rue Turgot  
34 000 MONTPELLIER  
Tel : 04 67 00 00 04

**ALFESSE**  
1740, avenue de Maréchal Juin  
34 000 MONTPELLIER  
Tel : 04 67 28 19 05

**JÉRÔME BÉQUET**  
1122, avenue de France  
34 000 MONTPELLIER  
Tel : 04 67 00 00 01

**even**  
100, rue Barthelemy Spivaco  
34 000 MONTPELLIER  
Tel : 04 67 00 00 01

