

VACANCES ALSH

Printemps 2023

2,5 - 6 ans



ANIMATION ALSH







RENSEIGNEMENTS
04 67 85 43 62 ou
alsh@fabregues.fr



VILLE DE **FABRÈGUES**








DU 24 au 28 avril

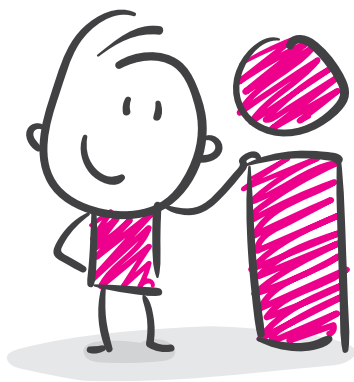
Les contes et Les animaux

	MATIN	APRÈS-MIDI
	PROJET : «Un jour, un conte» Lecture et fabrication d'objets en lien avec le conte activité manuelle <ul style="list-style-type: none"> Création et illustration d'un conte Elmer l'éléphant en matériaux recyclés Jeu Le bon petit ...	PROJET : «Un jour, un conte» sortie nature Balade au bord du Coulazou Jeu collectif activité manuelle La carte d'identité d'un animal
	PROJET : «Un jour, un conte» activité manuelle <ul style="list-style-type: none"> Camille le zèbre à la recherche des rayures Confection d'un masque Intervention conte Les 3 petits cochons	PROJET : «Un jour, un conte» initiation aux différents instruments musicaux JEUX COLLECTIFS <ul style="list-style-type: none"> Le maître renard Le loup et le clochard activité manuelle Confection d'un oiseau
	JEUX SPORTIFS Sortie au skate park (apporter sa trottinette et ses protections)	PROJET : «Un jour, un conte» JEUX COLLECTIFS <ul style="list-style-type: none"> La plume en folie Le parcours de la jungle La rivière aux crocodiles activité manuelle La carte d'identité d'un animal
	Jeu collectif intervention conte Le loup et les 7 chevreaux	grand Jeu «Le safari»
	sortie à la journée : Balade avec les anes à l'Abbaye de St Félix (Gigean) Participation : 9€	
		 inscriptions à la journée

DU 1^{er} au 5 mai

Les contes et Les animaux

	MATIN	APRÈS-MIDI
	Jour férié 1 ^{er} mai, jour de la Fête du Travail 	
	PROJET : «Un jour, un conte» Jeu collectif <ul style="list-style-type: none"> A la recherche des carottes de Pimpon l'âne activités manuelles <ul style="list-style-type: none"> Mobile poisson Martin le requin 	PROJET : «Un jour, un conte» JEUX COLLECTIFS <ul style="list-style-type: none"> La balle assise La pêche aux poissons Le lion dans la savane
	JEUX SPORTIFS Sortie au skate park (apporter sa trottinette et ses protections)	Jeu collectif activité manuelle Création d'une méduse et d'un crocodile en matériaux recyclés
	grand Jeu «C'est quoi cet animal ?»	Conte Raconte moi une histoire Jeu collectif activité manuelle Confection d'un hérisson
	Spectacle à l'ALSH "Abracadashow" par le magicien Chrystian Yann Participation : 9€	
		 inscriptions à la journée



INFOS PRATIQUES

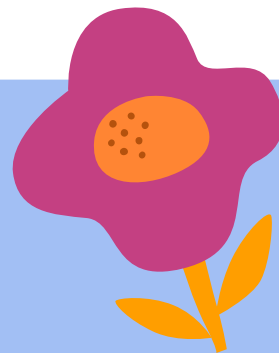
Le programme des activités est donné à titre indicatif. L'équipe d'animation se réserve le droit d'en changer, en fonction du temps, de la disponibilité des intervenants ou des envies des enfants.

journée type à l'ALSH

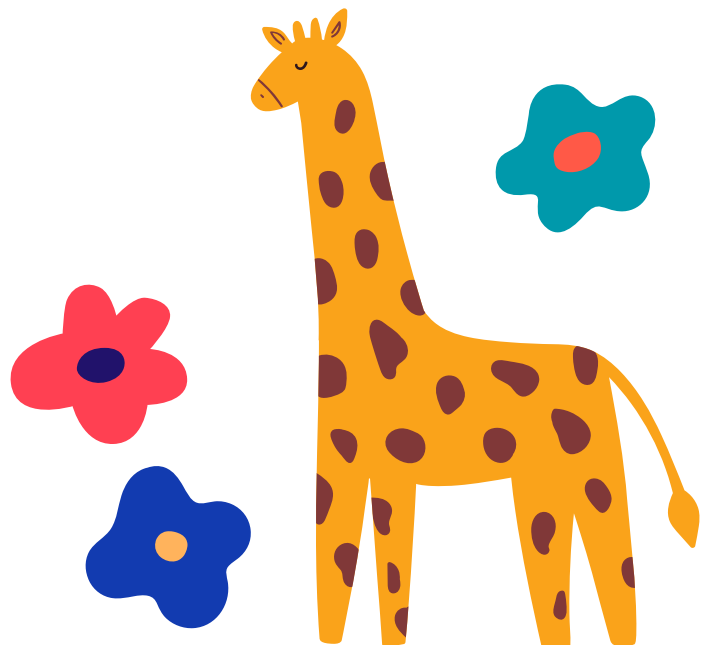
07h30 - 09h30 : accueil échelonné
09h30 - 11h30 : activités
11h30 - 12h00 : accueil des parents
12h00 - 13h30 : cantine
13h30 - 14h30 : accueil des parents
13h30 - 15h30
sieste (à la demande)
15h30 - 17h00
activités et goûter
17h00 - 18h30 : départ échelonné

ou

13h30 - 14h30
temps calme
14h30 - 17h00
activités et goûter



Inscriptions sur le
Portail Famille
jusqu'au
10 avril 2023



VACANCES ALSH

PRINTEMPS 2023

6 - 11 ans



ANIMATION ALSH









RENSEIGNEMENTS
04 67 85 43 62 ou
alsh@fabregues.fr



VILLE DE **FABRÈGUES**








Du 24 au 28 avril

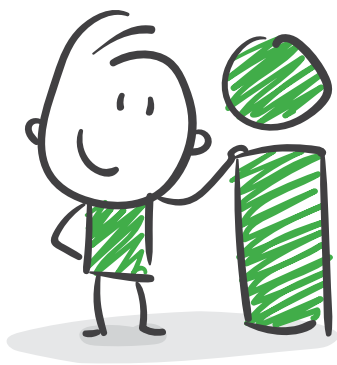
Les contes et Les animaux

	MATIN	APRÈS-MIDI
 LUNDI	Projet spectacle «Les animaux en scène» Préparation du décor, costumes ... Jeux «La chasse au Phénix» Sortie Land'art	Jeux collectifs <ul style="list-style-type: none"> La bataille fantastique Promenons-nous dans les bois Projet spectacle (suite) Fabrication du décor pour le spectacle en matériaux recyclés
 MARDI	Projet spectacle «Les animaux en scène» Préparation du décor, costumes ... Jeux de société Cuisine La tarte aux pommes du Petit Chaperon Rouge	Intervention environnement Le feu dans nos forêts Jeu collectif <ul style="list-style-type: none"> Poule, renard, vipère
 MERCREDI	Jeu collectif <ul style="list-style-type: none"> Les lapins sortent de leurs terriers Jeux sportifs Sortie au skate park (apporter sa trottinette et ses protections)	répétition générale et présentation du spectacle «Les animaux en scène»
 JEUDI	Jeu collectif <ul style="list-style-type: none"> Le monde de Narnia activité manuelle Création de marionnettes Sortie à la Journée Rencontre sportive à Vendargues avec 8 enfants	grand Jeu «Où sont passés les animaux ?»
 VENREDI	Sortie à la Journée : Balade avec les anes à l'Abbaye de St Félix (Gigean) Participation : 9€	 inscriptions à la journée

Du 1^{er} au 5 mai

Les contes et Les animaux

	MATIN	APRÈS-MIDI
 LUNDI	Jour férié 1 ^{er} mai, jour de la Fête du Travail 	
 MARDI	Jeux collectifs <ul style="list-style-type: none"> Pinguins sur la banquise Hansel et Gretel contre les sorcières activité manuelle <ul style="list-style-type: none"> Confection d'un tableau avec différents matériaux recyclés 	Jeux collectifs <ul style="list-style-type: none"> Madame Pie La queue du renard activité manuelle <ul style="list-style-type: none"> Création de Totems
 MERCREDI	grand Jeu «A la recherche du Totem»	Jeux collectifs <ul style="list-style-type: none"> Jeux de ballons activité manuelle <ul style="list-style-type: none"> Peinture à la fourchette d'une tête d'ours Animaux en scrapbooking
 JEUDI	Jeu collectif <ul style="list-style-type: none"> Le kraken Jeux sportifs Sortie au skate park (apporter sa trottinette et ses protections)	activité manuelle Valorisation des déchets : création d'animaux rigolos Jeu collectif <ul style="list-style-type: none"> La rivière et le crocodile
 VENREDI	spectacle à l'ALSH "Abracadashow" par le magicien Chrystian Yann Participation : 9€	 inscriptions à la journée



INFOS PRATIQUES

Le programme des activités est donné à titre indicatif. L'équipe d'animation se réserve le droit d'en changer, en fonction du temps, de la disponibilité des intervenants ou des envies des enfants.

journée type à l'ALSH

- 07h30 - 09h30 : accueil échelonné
- 09h30 - 11h30 : activités
- 11h30 - 12h00 : accueil des parents
- 12h00 - 13h30 : cantine
- 13h30 - 14h30 : accueil des parents
- 13h30 - 14h30**
temps calme
- 14h30 - 17h00**
activités et goûter
- 17h00 - 18h30 : départ échelonné



Inscriptions sur le
Portail Famille
jusqu'au
10 avril 2023

